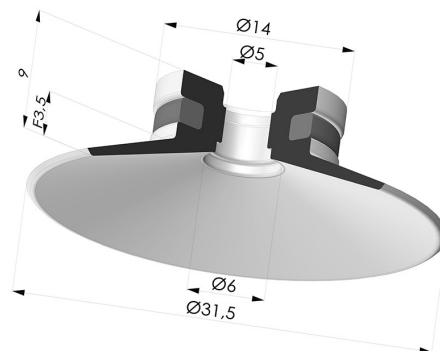


**INFORMAZIONI TECNICHE**

<b>Altezza (in mm) :</b>	9
<b>Categoria :</b>	Piatte
<b>Corsa :</b>	3.5 mm
<b>Diametro del collo interno :</b>	5 mm
<b>Diametro labbro :</b>	31.5 mm
<b>Forma :</b>	Piatta
<b>Forza orizzontale :</b>	32 N
<b>Forza verticale :</b>	16 N
<b>Gamma :</b>	Ventosa
<b>Numero di soffietti :</b>	0.5 soffietto
<b>Serie :</b>	9



**Varianti:**



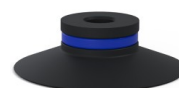
Riferimento variante:  
**9 30SL A**

- Colore: Rosso Certificato alimentare CE
- Durezza Shore: SH 60
- Materiale: Silicone



Riferimento variante:  
**9 30SLT A**

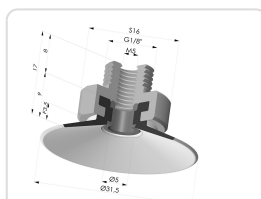
- Colore: Trasparente Certificato alimentare CE
- Durezza Shore: SH 60
- Materiale: Silicone



Riferimento variante:  
**9 30NI A**

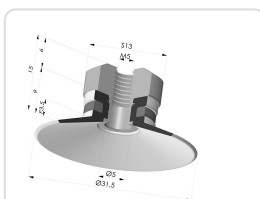
- Colore: Nero
- Durezza Shore: SH50
- Materiale: Nitrile

**Prodotti correlati:**



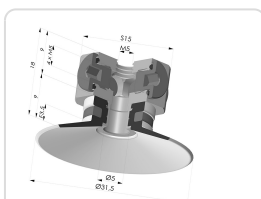
**Ventosa Piatta Serie 9 Ø 31.5MM**

Riferimento prodotto: 9 30-- 18



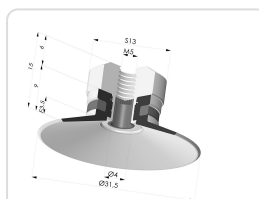
**Ventosa Piatta Serie 9 Ø 31.5MM**

Riferimento prodotto: 9 30-- FM5



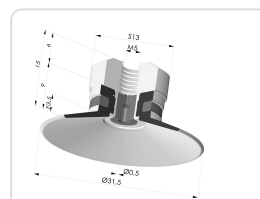
**Ventosa Piatta Serie 9 Ø 31.5MM**

Riferimento prodotto: 9 30-- FM5BD



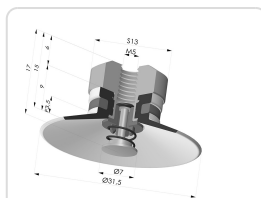
**Ventosa Piatta Serie 9 Ø 31.5MM**

Riferimento prodotto: 9 30-- FM5F



**Ventosa Piatta Serie 9 Ø 31.5MM**

Riferimento prodotto: 9 30-- FM5GIC



**Ventosa Piatta Serie 9 Ø 31.5MM**

Riferimento prodotto: 9 30-- FM5PAL