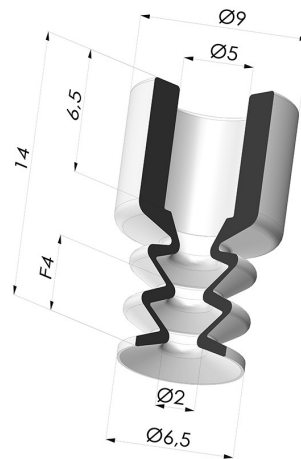


**INFORMAZIONI TECNICHE**

- Altezza (in mm) :** 14  
**Categoria :** A soffiatti  
**Corsa :** 4 mm  
**Diametro del collo interno :** 5 mm  
**Diametro labbro :** 6.5 mm  
**Forma :** 2,5 soffiatti  
**Forza orizzontale :** 1.5 N  
**Forza verticale :** 0.7 N  
**Gamma :** Ventosa  
**Massa :** 0.50 g  
**Numero di soffiatti :** 2,5 soffiatti  
**Serie :** 2  
**Volume :** 0.07 cm<sup>3</sup>



**Varianti:**



Riferimento variante:  
**2 07MNT A**

- Colore: Bordeaux
- Durezza Shore: SH 60
- Materiale: Antialone



Riferimento variante:  
**2 07PU A**

- Colore: Blu
- Durezza Shore: SH 60
- Materiale: PU



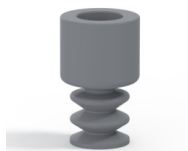
Riferimento variante:  
**2 07SLT A**

- Colore: Trasparente
- Certificato alimentare CE
- Durezza Shore: SH 60
- Materiale: Silicone



Riferimento variante:  
**2 07SL A**

- Colore: Rosso vivo Certificato alimentare CE
- Durezza Shore: SH 60
- Materiale: Silicone



Riferimento variante:  
**2 07NR A**




- Colore: Grigio
- Durezza Shore: SH50
- Materiale: Gomma naturale



Riferimento variante:  
**2 07NI A**




- Colore: Nero
- Durezza Shore: SH50
- Materiale: Nitrile

**Guida ai materiali:**

	Materiale	Codice	Resistenza temperatura (°C)	Flessibilità	Resistenza abrasione	Resistenza UV/Intemperie	Resistenza oli	Compatibilità alimentare	Test di migrazione
	Antialone Bordeaux	MNT	-20/+160	✓	✓	✓✓✓	✓✓✓	✗	✗
	Silicone Trasparente Certificato alimentare CE	SLT	-60/+250	✓✓✓	✗	✓✓✓	✗	FDA ✗	✗
	Silicone Rosso vivo Certificato alimentare CE	SLRV	-60/+250	✓✓✓	✗	✓✓✓	✗	FDA ✗	A, B, D2

	Gomma naturale Grigio	NR	-20/+70	✓✓✓	✓✓	✗✗	✗✗	✗	✗
	Nitrile Nero	NI	-10/+80	✓	✓	✗	✓✓	✗	✗

Le richieste di certificati FDA e/o CE devono essere effettuate OBBLIGATORIAMENTE al momento dell'ordine. Una richiesta successiva comporterà costi aggiuntivi. Per soddisfare le aspettative dei nostri clienti industriali, NOVACOM dispone della più ampia gamma di materiali elastomerici o termoplastici. Possiamo inoltre sviluppare nuovi materiali secondo un capitolato tecnico preciso, al fine di risolvere applicazioni specifiche per i nostri clienti.

 Eccellente | 
  Buona | 
  Media | 
  Bassa | 
  Non raccomandato  
 \*È possibile richiedere un certificato FDA e/o CE su diverse referenze al momento dell'ordine; contattateci.  
 \*\* Certificazione per contatto alimentare: (CE) 1935/2004 - (FDA) 21 CFR 177.2600  
 \*\*\* Certificazione per contatto alimentare: (CE) 10/2011 - (FDA) 21 CFR

## Prodotti correlati:



**Inserto a resca  
Maschio G1/4"**  
Riferimento prodotto: C



**Adattatore -  
Femmina G1/4" -  
Femmina M6**  
Riferimento prodotto:  
F14F6



**Inserto a resca  
Maschio G1/8"**  
Riferimento prodotto: G



**Adattatore -  
Maschio G1/8" -  
Femmina G1/8"**  
Riferimento prodotto:  
M14F6



**Inserto a resca  
Maschio M6**  
Riferimento prodotto:  
M6C