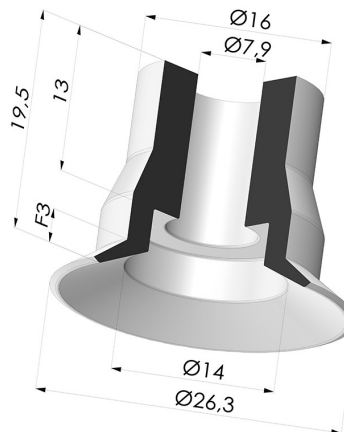


### INFORMAZIONI TECNICHE

<b>Altezza (in mm) :</b>	19.5
<b>Categoria :</b>	Piatte
<b>Corsa :</b>	3 mm
<b>Diametro del collo interno :</b>	7.9 mm
<b>Diametro labbro :</b>	26.3 mm
<b>Forma :</b>	Piatta
<b>Forza orizzontale :</b>	22.11 N
<b>Forza verticale :</b>	11.07 N
<b>Gamma :</b>	Ventosa
<b>Massa :</b>	3.60 g
<b>Numero di soffietti :</b>	0.5 soffietto
<b>Serie :</b>	VPC
<b>Volume :</b>	0.82 cm <sup>3</sup>



### Varianti:



Riferimento variante:

#### VPC 26SLT A

- Colore: Trasparente Certificato alimentare CE
- Durezza Shore: SH 60
- Materiale: Silicone



Riferimento variante:

#### VPC 26MNT A

- Colore: Bordeaux
- Durezza Shore: SH 60
- Materiale: Antialone per plasturgia





Riferimento variante:

#### VPC 26NI A

- Colore: Nero
- Durezza Shore: SH50
- Materiale: Nitrile

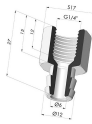
### Guida ai materiali:

	Materiale	Codice	Resistenza temperatura (°C)	Flessibilità	Resistenza abrasione	Resistenza UV/Intemperie	Resistenza oli	Compatibilità alimentare	Test di migrazione
	Silicone Trasparente Certificato alimentare CE	SLT	-60/+250	✓✓✓	✗	✓✓✓	✗	FDA ☞☞	✗
	Nitrile Nero	NI	-10/+80	✓	✓	✗	✓✓	✗	✗

Le richieste di certificati FDA e/o CE devono essere effettuate OBBLIGATORIAMENTE al momento dell'ordine. Una richiesta successiva comporterà costi aggiuntivi. Per soddisfare le aspettative dei nostri clienti industriali, NOVACOM dispone della più ampia gamma di materiali elastomerici o termoplastici. Possiamo inoltre sviluppare nuovi materiali secondo un capitolato tecnico preciso, al fine di risolvere applicazioni specifiche per i nostri clienti.

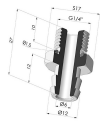
✓✓✓ Eccellente | ✓✓ Buona | ✓ Media | ✗ Bassa | ✗✗ Non raccomandato  
 \*È possibile richiedere un certificato FDA e/o CE su diverse referenze al momento dell'ordine; contattateci.  
 \*\* Certificazione per contatto alimentare: (CE) 1935/2004 - (FDA) 21 CFR 177.2600  
 \*\*\* Certificazione per contatto alimentare: (CE) 10/2011 - (FDA) 21 CFR

**Prodotti correlati:**



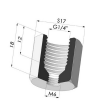
**Inserto a resca  
Femmina G1/4"**

Riferimento prodotto: D



**Inserto a resca  
Maschio G1/4"**

Riferimento prodotto: E



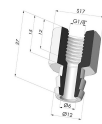
**Adattatore -  
Femmina G1/4" -  
Femmina M6**

Riferimento prodotto:  
F14F6



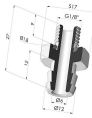
**Adattatore -  
Femmina G1/8" -  
Femmina M6**

Riferimento prodotto:  
F18F6



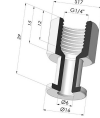
**Inserto a resca  
Femmina G1/8"**

Riferimento prodotto: H



**Inserto a resca  
Maschio G1/8"**

Riferimento prodotto: I



**Inserto Rivettato  
Femmina G1/4"**

Riferimento prodotto: L



**Inserto Rivettato  
Maschio G1/4"**

Riferimento prodotto: M



**Adattatore -  
Maschio G1/8" -  
Femmina G1/8"**

Riferimento prodotto:  
M14F6



**Adattatore -  
Maschio G1/8" -  
Femmina M6**

Riferimento prodotto:  
M18F6



**Vite M5 - ØTesta  
14MM - L 20.5MM**

Riferimento prodotto:  
M5



**Vite M6 - ØTesta  
14MM - L 20.5MM**

Riferimento prodotto:  
M6



**Inserto Rivettato  
Femmina G1/8"**

Riferimento prodotto: R



**Inserto Rivettato  
Maschio G1/8"**

Riferimento prodotto: S



**Vite M8 - ØTesta  
14MM - L 20MM**

Riferimento prodotto:  
M8T14L20.5