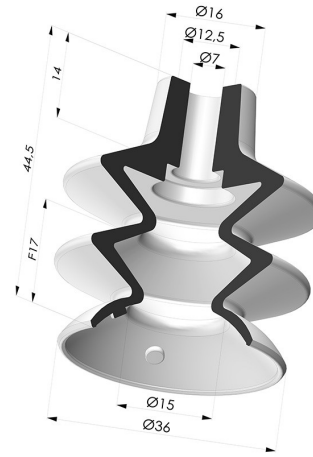


TECHNISCHE INFORMATIONEN

- Balgen :** 2,5 Falten
- Federweg :** 17 mm
- Form :** 2,5 Falten
- Höhe :** 44.5
- Horizontalkraft :** 42 N
- Kategorie :** Falten
- Lippendurchmesser :** 36 mm
- Rohrinnendurchmesser :** 7mm
- Serie :** 8
- Sortiment :** Sauggreifer
- Vertikalkraft :** 21 N



Varianten:



Variantenreferenz:
80A 36SLV A

- Farbe: Grün (Lebensmittels zertifikat)
 - Materiale: Silikon
 - Shore-Härte: SH60



Variantenreferenz:
80A 36NI A

- Farbe: Schwarz
- Materiale: Nitril
- Shore-Härte: SH50

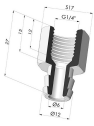
Werkstoffleitfaden:

	Material	Code	Temperatur beständigkeit (°C)	Flexibilität	Abrieb festigkeit	UV/Witterungs beständigkeit	Öbeständigkeit	Lebensmittel verträglichkeit	Migrationstest
	Silikon Grün (Lebensmittels zertifikat)	SLV	-60/+250	✓✓✓	✗	✓✓✓	✗	FDA ☞ ^{††}	✗
	Nitril Schwarz	NI	-10/+80	✓	✓	✗	✓✓	✗	✗

Anfragen nach FDA- und/oder EG-Bescheinigungen müssen UNBEDINGT bei der Bestellung erfolgen. Eine nachträgliche Anfrage verursacht zusätzliche Kosten. Um den Erwartungen unserer Industriekunden gerecht zu werden, bietet NOVACOM die größte Auswahl an Elastomer- und Thermoplast-Werkstoffen. Wir können auch neue Werkstoffe nach einem präzisen Lastenheft entwickeln, um spezielle Anwendungen unserer Kunden zu lösen.

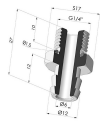
✓✓✓ Hervorragend | ✓✓ Gut | ✓ Gering | ✗ Schlecht | ✗✗ Nicht empfohlen
 *Eine FDA- und/oder EG-Bescheinigung kann für verschiedene Referenzen bei der Bestellung angefragt werden; bitte kontaktieren Sie uns.
 ** Lebensmittelkontakt-Zertifizierung: (EG) 1935/2004 - (FDA) 21 CFR 177.2600
 *** Lebensmittelkontakt-Zertifizierung: (EG) 10/2011 - (FDA) 21 CFR

Ähnliche Produkte:



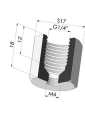
Abtrennbarer Halter IG G1/4"

Produktreferenz: D



Abtrennbarer Halter AG G1/4"

Produktreferenz: E



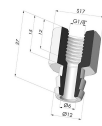
Adapter - IG G1/4\" - IG M6

Produktreferenz: F14F6



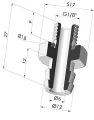
Adapter - IG 1/8G - IG M6

Produktreferenz: F18F6



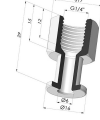
Abtrennbarer Halter IG G1/8"

Produktreferenz: H



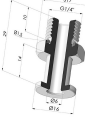
Abtrennbarer Halter AG G1/8"

Produktreferenz: I



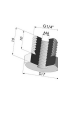
Fest montierter IG G1/4"

Produktreferenz: L



Fest montierter AG G1/4"

Produktreferenz: M



Adapter- AG 1/4G - IG M6

Produktreferenz: M14F6



Adapter- AG 1/8G - IG M6

Produktreferenz: M18F6



Schraube M5 - ØKopf 14MM - L 20.5MM

Produktreferenz: M5



Schraube M6 - ØKopf 14MM - L 20.5MM

Produktreferenz: M6



Fest montierter Halter IG G1/8"

Produktreferenz: R



Fest montierter Halter AG G1/8"

Produktreferenz: S



Schraube M8 - ØKopf 14MM - L 20MM

Produktreferenz:
M8T14L20.5