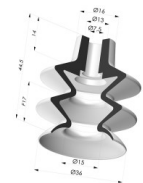


TECHNISCHE INFORMATIONEN

- Sortiment :** Sauggreifer
Kategorie : Falten
Serie : 2
Höhe : 44.5
Form : 2,5 Falten
Lippendurchmesser : 36 mm
Rohrinnendurchmesser : 7.5 mm
Balgen : 2,5 Falten
Horizontalkraft : 45.2 N
Vertikalkraft : 22.6 N
Volume : 12.05 cm³
Massen : 18.2 g
Federweg : 17 mm



Varianten:



Variantenreferenz:
2 36CN A

- Farbe: Braun
- Materiale: Naturkautschuk
- Shore-Härte: SH35



Variantenreferenz:
2 36PU A

- Farbe: Blau
- Materiale: Polyurethan
- Shore-Härte: SH60



Variantenreferenz:
2 36SLV A

- Farbe: Grün (Lebensmittels zertifikat)
- Materiale: Silikon
- Shore-Härte: SH60



Variantenreferenz:
2 36NI A

- Farbe: Schwarz
- Materiale: Nitril
- Shore-Härte: SH50

Werkstoffleitfaden:

	Material	Code	Temperatur beständigkeit (°C)	Flexibilität	Abrieb festigkeit	UV/Witterungs beständigkeit	Ölbeständigkeit	Lebensmittel verträglichkeit	Migrationstest
	Naturkautschuk Braun (Shore SH35)	CN	-20/+70	✓✓✓	✓✓	✗✗	✗✗	FDA **	✗
	Polyurethan Blau (Shore SH60)	PU	-20/+80	✓	✓✓✓	✓✓	✓✓	✗	✗
	Silikon Grün (Lebensmittels zertifikat) (Shore SH60)	SLV	-60/+250	✓✓✓	✗	✓✓✓	✗	FDA ☞☞**	✗
	Nitril Schwarz (Shore SH50)	NI	-10/+80	✓	✓	✗	✓✓	✗	✗

✓✓✓ Hervorragend | ✓✓ Gut | ✓ Gering | ✗ Schlecht | ✗✗ Nicht empfohlen

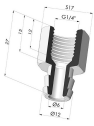
*Eine FDA- und/oder EG-Bescheinigung kann für verschiedene Referenzen bei der Bestellung angefragt werden; bitte kontaktieren Sie uns.

** Lebensmittelkontakt-Zertifizierung: (EG) 1935/2004 - (FDA) 21 CFR 177.2600

*** Lebensmittelkontakt-Zertifizierung: (EG) 10/2011 - (FDA) 21 CFR

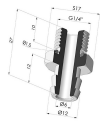
Anfragen nach FDA- und/oder EG-Bescheinigungen müssen UNBEDINGT bei der Bestellung erfolgen. Eine nachträgliche Anfrage verursacht zusätzliche Kosten. Um den Erwartungen unserer Industriekunden gerecht zu werden, bietet NOVACOM die größte Auswahl an Elastomer- und Thermoplast-Werkstoffen. Wir können auch neue Werkstoffe nach einem präzisen Lastenheft entwickeln, um spezielle Anwendungen unserer Kunden zu lösen.

Ähnliche Produkte:



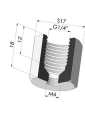
Abtrennbarer Halter IG G1/4"

Produktreferenz: D



Abtrennbarer Halter AG G1/4"

Produktreferenz: E



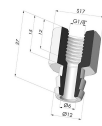
Adapter - IG G1/4\" - IG M6

Produktreferenz: F14F6



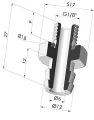
Adapter - IG 1/8G - IG M6

Produktreferenz: F18F6



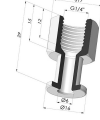
Abtrennbarer Halter IG G1/8"

Produktreferenz: H



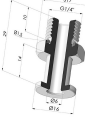
Abtrennbarer Halter AG G1/8"

Produktreferenz: I



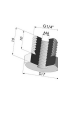
Fest montierter IG G1/4"

Produktreferenz: L



Fest montierter AG G1/4"

Produktreferenz: M



Adapter- AG 1/4G - IG M6

Produktreferenz: M14F6



Adapter- AG 1/8G - IG M6

Produktreferenz: M18F6



Schraube M5 - ØKopf 14MM - L 20.5MM

Produktreferenz: M5



Schraube M6 - ØKopf 14MM - L 20.5MM

Produktreferenz: M6



Fest montierter Halter IG G1/8"

Produktreferenz: R



Fest montierter Halter AG G1/8"

Produktreferenz: S



Schraube M8 - ØKopf 14MM - L 20MM

Produktreferenz:
M8T14L20.5