

TECHNISCHE INFORMATIONEN

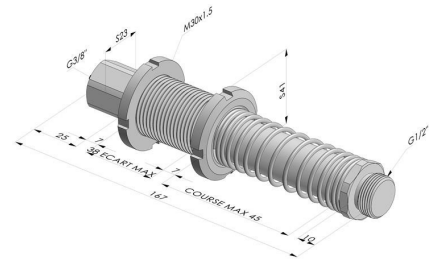
Sortiment : Federstossel

Material : Verzinkter Stahl S300Pb

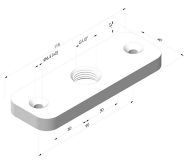
Federweg : 45 mm

Massen : 700 g

Kraft : 100 N



Ähnliche Produkte:



Befestigungsplatte für Vakuum-Box Serie CVM

Produktreferenz: CVM 130 PL FIX 1/2