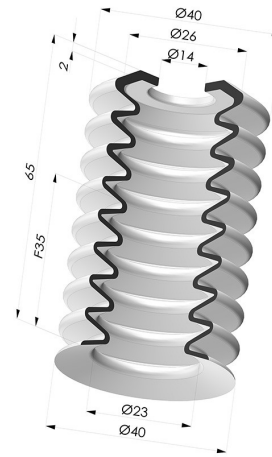


**TECHNISCHE INFORMATIONEN**

- Sortiment :** Sauggreifer  
**Kategorie :** Falten  
**Serie :** 8  
**Höhe :** 65  
**Form :** 8.5 Faltenbälge  
**Lippendurchmesser :** 39.6 mm  
**Rohrinnendurchmesser :** 14  
**Balgen :** 8.5 Falten  
**Horizontalkraft :** 56 N  
**Vertikalkraft :** 28 N  
**Federweg :** 35 mm



**Varianten:**



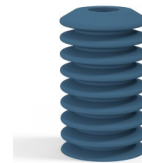
Variantenreferenz:  
**81 40SLT A**

- Farbe: Transluzent (Lebensmittels zertifikat)
- Materiale: Silikon



Variantenreferenz:  
**81 40SLBLEU A**

- Farbe: Blau (Lebensmittels zertifikat)
- Materiale: Silikon
- Shore-Härte: SH 30



Variantenreferenz:  
**81 40SLDB A**

- Farbe: Blau (Lebensmittels zertifikat)
- Materiale: Detektierbares Silikon
- Shore-Härte: SH40

**Werkstoffleitfaden:**

	Material	Code	Temperatur beständigkeit (°C)	Flexibilität	Abrieb festigkeit	UV/Witterungs beständigkeit	Ölbeständigkeit	Lebensmittel verträglichkeit	Migrationstest
	Silikon Transluzent (Lebensmittels zertifikat)	SLT	-60/+250	✓✓✓	✗	✓✓✓	✗	FDA ☞☞	✗
	Silikon Blau (Lebensmittels zertifikat) (Shore SH 30)	SLBLEU	-60/+250	✓✓✓	✗	✓✓✓	✗	FDA ☞☞	A, B, D2
	Detektierbares Silikon Blau (Lebensmittels zertifikat) (Shore SH40)	SLDB	-60/+250	✓✓✓	✗	✓✓✓	✗	FDA ☞☞	✗

Anfragen nach FDA- und/oder EG-Bescheinigungen müssen UNBEDINGT bei der Bestellung erfolgen. Eine nachträgliche Anfrage verursacht zusätzliche Kosten. Um den Erwartungen unserer Industriekunden gerecht zu werden, bietet NOVACOM die größte Auswahl an Elastomer- und Thermoplast-Werkstoffen. Wir können auch neue Werkstoffe nach einem präzisen Lastenheft entwickeln, um spezielle Anwendungen unserer Kunden zu lösen.

✓✓✓ Hervorragend | ✓✓ Gut | ✓ Gering | ✗ Schlecht | ✗✗ Nicht empfohlen

\*Eine FDA- und/oder EG-Bescheinigung kann für verschiedene Referenzen bei der Bestellung angefragt werden; bitte kontaktieren Sie uns.

\*\* Lebensmittelkontakt-Zertifizierung: (EG) 1935/2004 - (FDA) 21 CFR 177.2600

\*\*\* Lebensmittelkontakt-Zertifizierung: (EG) 10/2011 - (FDA) 21 CFR

## Ähnliche Produkte:



### Adapter- AG G1/4" - IG G1/8"

Produktreferenz: M14T27L13



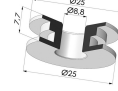
### Schraube 1/8G - ØKopf 25MM - L 11MM

Produktreferenz: M18T25L11



### Adapter - AG G3/8" - IG G1/8"

Produktreferenz: M38T27L13



### Detekbarer Halter für Serie 7 und 8

Produktreferenz: INS 25X9X8  
DET