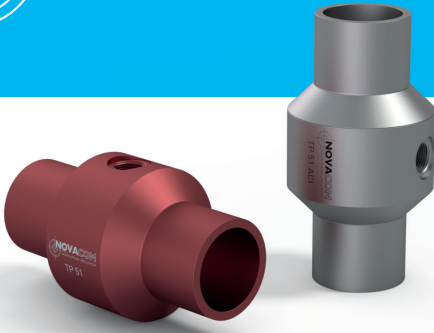
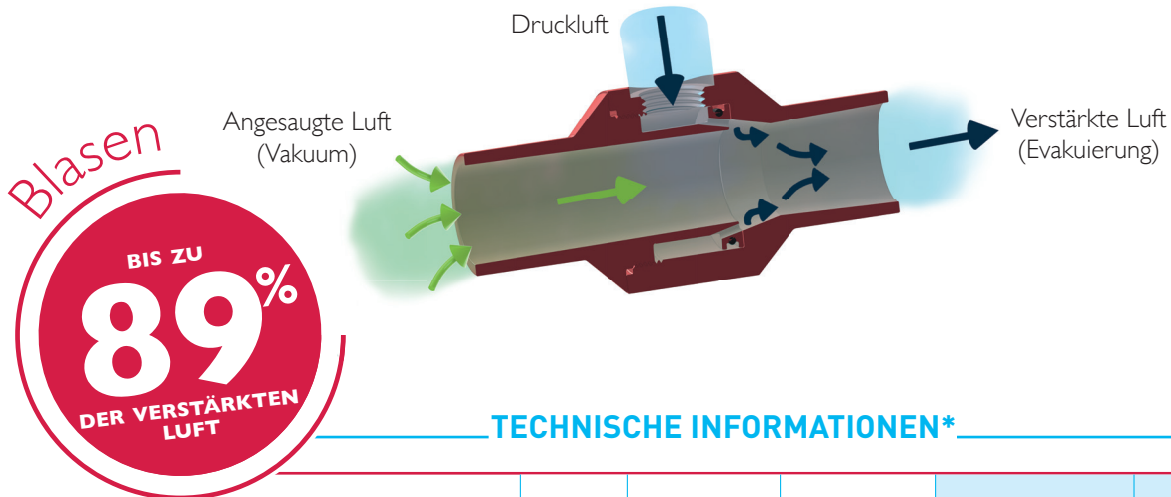


TP 51

TECHNISCHE DATEN FÖRDEREJEKTOREN SERIE TP



PRINZIPSCHEMA



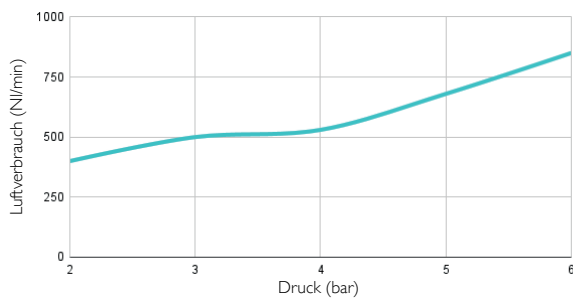
TECHNISCHE INFORMATIONEN*

VORTEIL DER ANWENDUNG EINES EJEKTORS TP 51*	Druck (Bar)	Luftverbrauch (NI/min)	Schallpegel (dB)	Saugvolumenstrom (NI/min)	Verstärkte Luft (I/min)
		6	850	102	7600

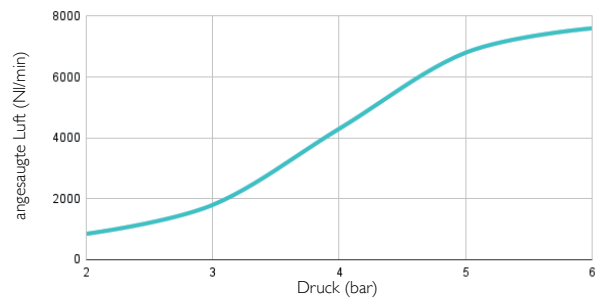
SPEZIFIZIERUNG DES EJEKTORS TP 51*

- **Anschluss:** G3/8" IG • **Gewicht:** Aluminium: 660g - Edelstahl 316L: 1930g • **Max. Verwendungstemperatur:** Aluminium: 80°C - Edelstahl 316L: 80°C
- **Max. Betriebsdruck:** 7 Bar • **Material:** Aluminium / Edelstahl 316L, standard-Nitril-Dichtung

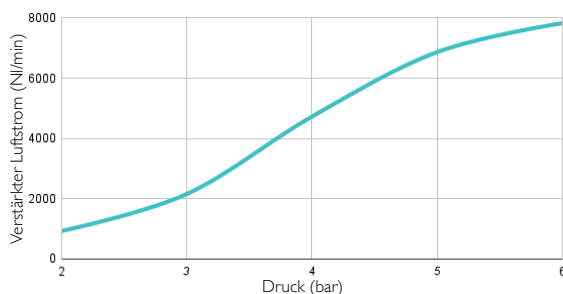
LUFTVERBRAUCH JE NACH DRUCK



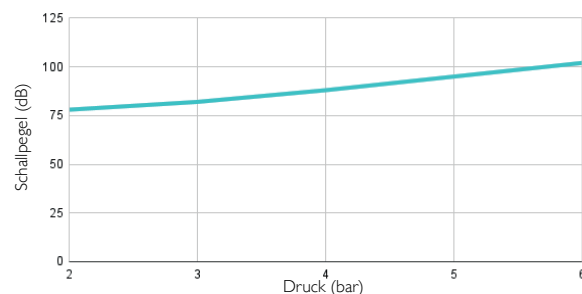
ANGESAUGTE LUFT JE NACH DRUCK



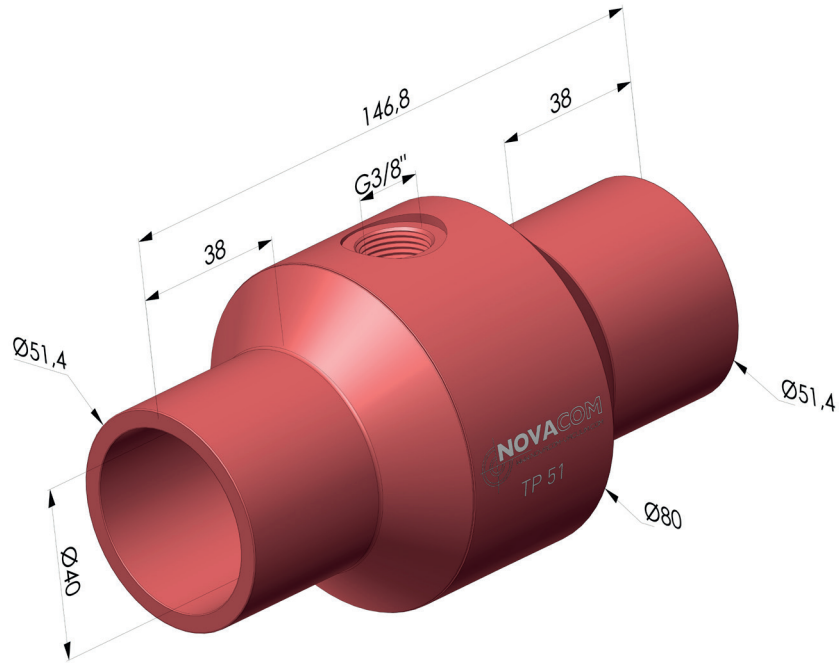
VERSTÄRKTE LUFT JE NACH DRUCK



SCHALLPEGEL IN ABHÄNGIGKEIT VOM DRUCK



* HINWEIS: Für eine optimale Leistung empfehlen wir die Verwendung eines Ø 10 mm Schlauchs zur Versorgung der TP 51.**



- TP 51 ■ Aluminium
- TP 51 ■ Edelstahl 316L