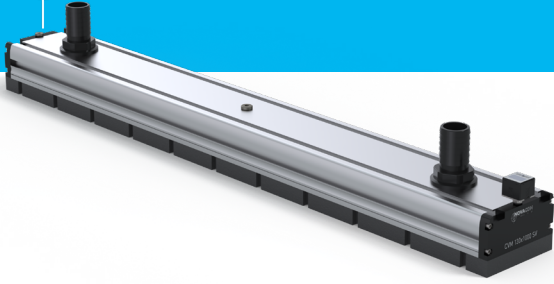
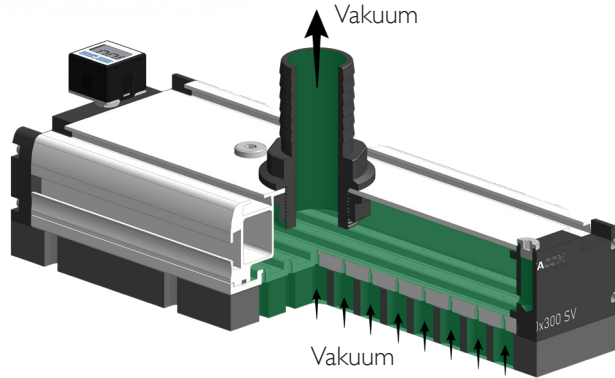


CVM 130X1000 SV ED TECHNISCHE DATEN EJEKTOREN VAKUUM BOX



PRINZIPSCHEMA



TECHNISCHE INFORMATIONEN***

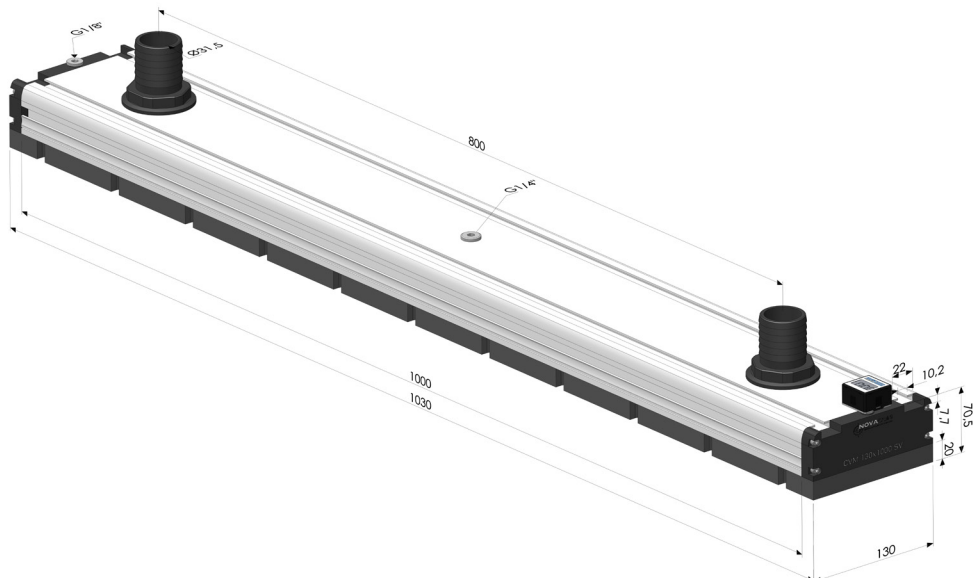
CVM 130x1000 SV ED	Druck (bar)	Luftverbrauch (NI/mn)	Geräuschpegel (dB)	Hebekraft (N)	Ø Schlauch	Mindest-Saugvolumenstrom erforderlich (l/min)*
	-	-	-	1370	2x 40mm	750

* Mindestempfehlungen erforderlich : Externer Vakuumerzeuger mit einem Saugvolumenstrom von 750 l/mn bis 1215l/mn

SPEZIFIKATION DES CVM 130x1000 SV ED

- Gewicht : 6.3 Kg • Max.Vervendungstemperatur : 60°C
- Max.Betriebsdruck : 7 bar • Material : Aluminium, Standard-Nitrildichtung: EPDM

MASSEN



EXPLOSIONSANSICHT

- | | | | |
|---|----------------------------|----|-----------------------------------|
| 1 | Trennwand (x2) | 7 | Trennwanddichtung (x2) |
| 2 | CVM-Gehäuse (x1) | 8 | Boden des CVM (x1) |
| 3 | Zylindrischer Stopfen (x2) | 9 | Schaumband mit Filter (x1) |
| 4 | Anzeige P60VL F3 (x1) | 10 | Innensechskantschraube M4x16 (x8) |
| 5 | Versorgungsanschluss (x2) | 11 | Flachkopfschraube M4x12 (x22) |
| 6 | Gegenmutter (x2) | 12 | Bodendichtung des CVM (x2) |

