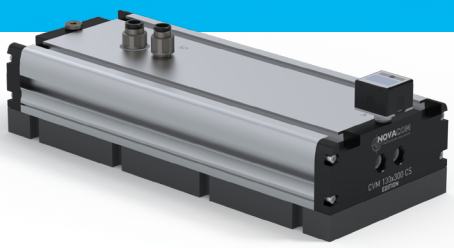
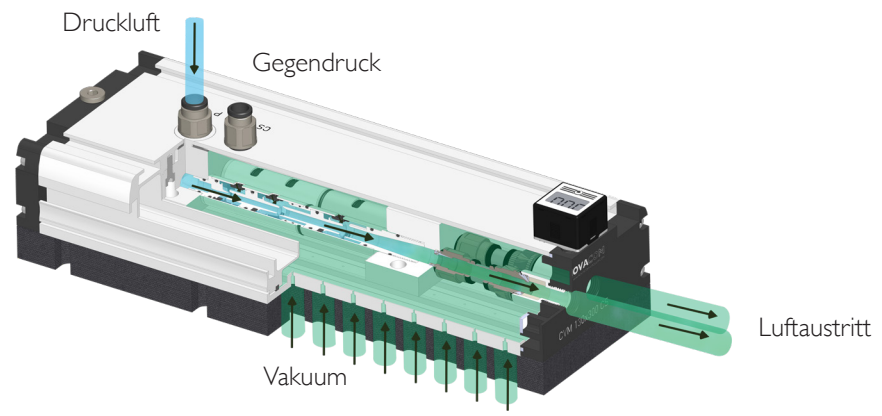


CVM 130X300 CS ED TECHNISCHE DATEN EJEKTOREN VAKUUM BOX



PRINZIPSCHEMA



Absaugung
BIS ZU 75%*
 VAKUUM

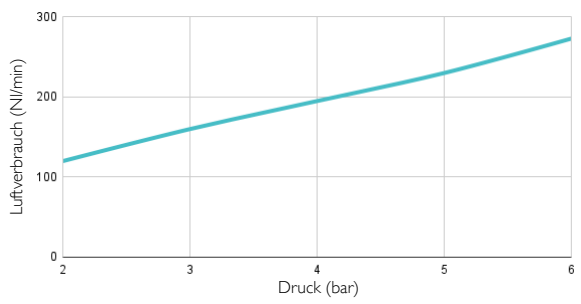
TECHNISCHE INFORMATIONEN**

VORTEILE DER VERWENDUNG CVM 130x300 CS ED*	Druck (bar)	Luftverbrauch (NI/mn)	Geräuschpegel (dB)	Hebekraft (N)	Vakuumniveau (%)	Absaugung (NI/min)
	6	273	82	644	75	640

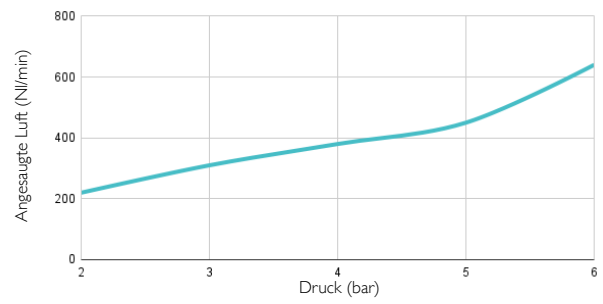
SPEZIFIKATION DES EJEKTORS CVM 130x300 CS ED*

- Anschluss : Weibchen G3/8" • Gewicht : 2,6 kg • Max.Verwendungstemperatur : 60°C
- Max.Betriebsdruck : 7 bar • Material : Aluminium, Standard-Nitrildichtung

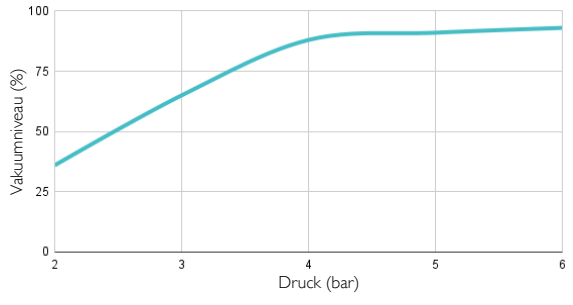
LUFTVERBRAUCH JE NACH DRUCK



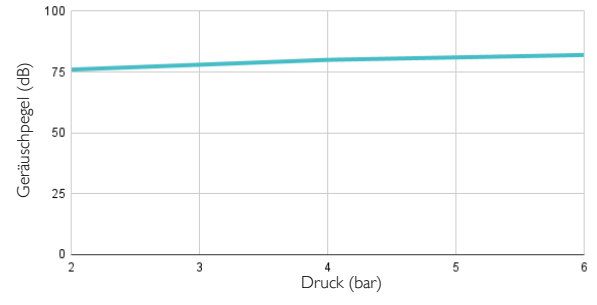
ANGESAUGTE LUFT JE NACH DRUCK



VAKUUMNIVEAU (%) JE NACH DRUCK

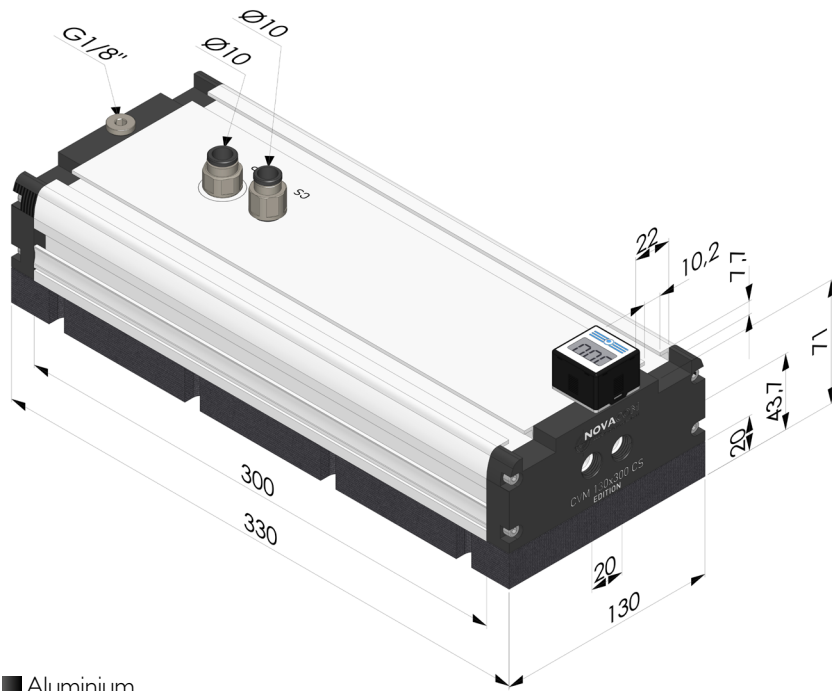


GERÄUSCHPEGEL JE NACH DRUCK



HINWEIS: Wir empfehlen, das CVM über den Anschluss G3/8 mit Druckluft durch einen Schlauch Øint 8mm zu versorgen, um optimale Leistungen zu erzielen.
 ** Auf einem perfekt dichten Produkt

MASSEN



CVM 130X300 CS ED ■ Aluminium