

VCR-2 250 14 EV CS

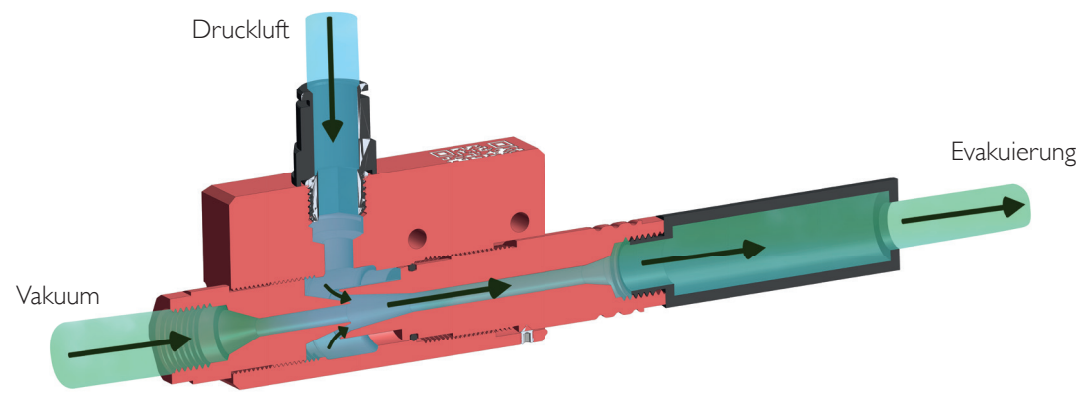
TECHNISCHE DATEN

EINSTUFIGER EJEKTOR

SERIE VCR-2



PRINZIPSCHEMA



Absaugung
BIS ZU
82%
VAKUUM

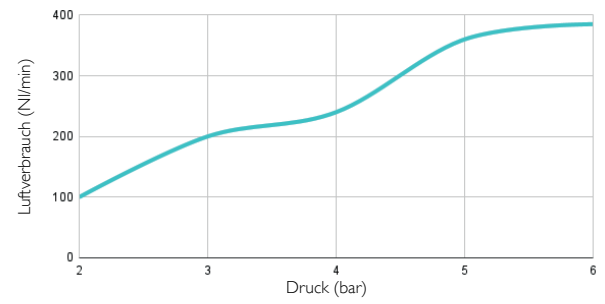
TECHNISCHE INFORMATIONEN*

VORTEIL DER ANWENDUNG EINES EJEKTORS VCR-2 250 14 EV CS*	Druck (Bar)	Luftverbrauch (NI/mn)	Geräuschpegel (dB)	Vakuumniveau (%)	Absaugung (NI/min)
	6	385	82	82	320

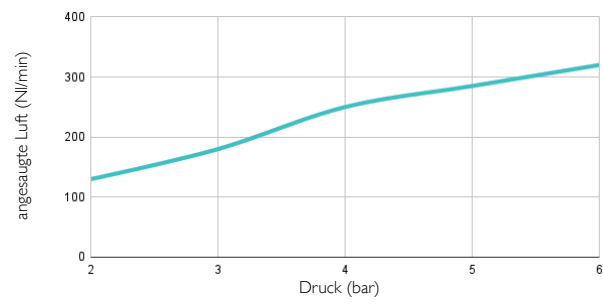
SPEZIFIZIERUNG DES EJEKTORS VCR-2 250 14 EV CS*

- Anschluss : G1/4" IG • Gewicht : Aluminium : 345 g • Max.Verwendungstemperatur : Aluminium : 60 °C
- Max.Betriebsdruck : 7 Bar • Material : Aluminium, standard-Nitril-Dichtung

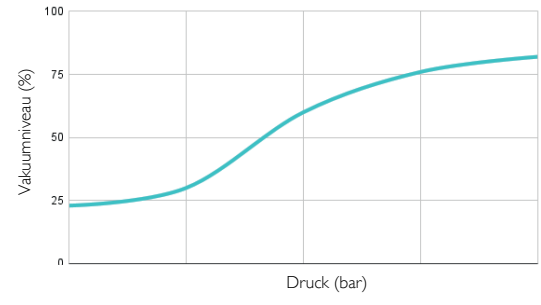
LUFTVERBRAUCH JE NACH DRUCK



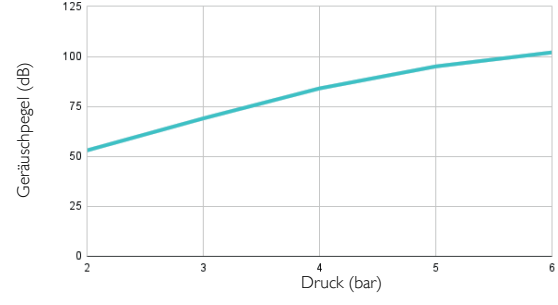
ANGESAUGTE LUFT JE NACH DRUCK



VAKUUMNIVEAU (%) JE NACH DRUCK

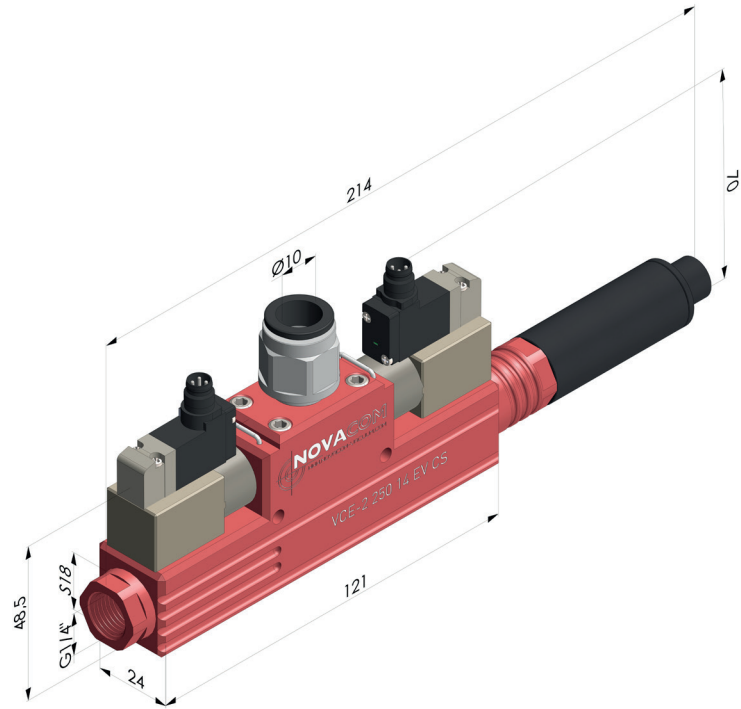


GERÄUSCHPEGEL

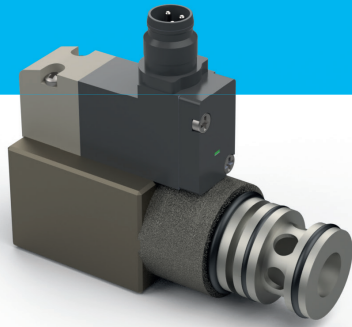


* HINWEIS: Um die optimale Leistung zu erzielen, empfehlen wir den VCR-2 250 14 EV CS mit einem Schlauch Ø8 mm zu verbinden.

MASSEN



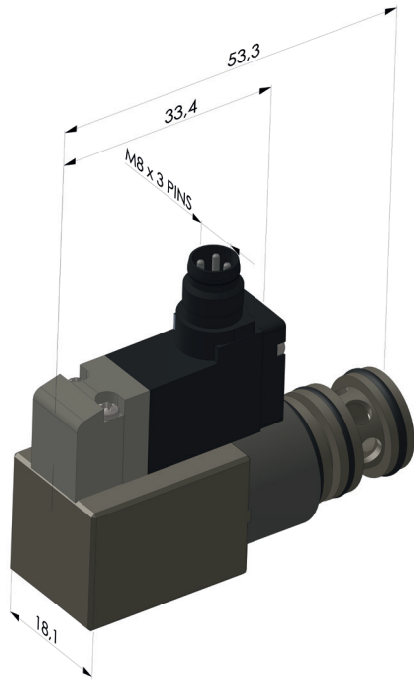
VCR-2 250 I4 EV CS ■ Aluminium



MAGNETVENTIL

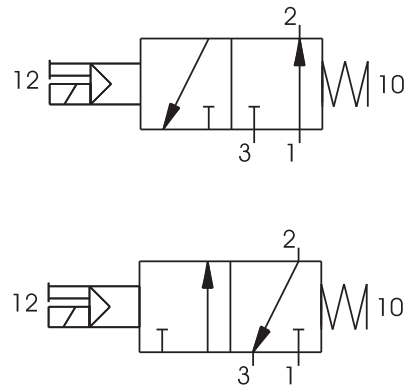
TECHNISCHE DATEN

ZEICHNUNG



Korp : Messing
Kontroller : Technopolymer
Rollen : Aluminium
O-Ring : Nitril
Kolben : Aluminium
Feder : Federstahl

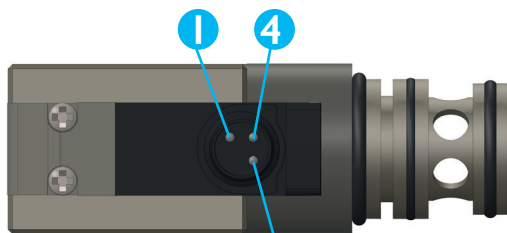
ELEKTRISCHES SCHEMA



TECHNISCHE INFORMATIONEN

ARTIKELNR	FLUSS	MAX. DRUCK	EINSA-TZTEMPE-RATUR	DURCHFLUSS BEI 5 BAR	GEWICHT (G)	VERFÜG-BARE	STRO-MAUFNA-HME	VERBIN-DUNGSTYP	ZYKLU-SANZAHL	REAKTIONSZEIT	
										BEIM INSCHALTEN	BEIM AUSSCHALTEN
EV 24 VDC 1,2W	Gefilterte und geölte Luft	7	-10 bis +60 °C	700	18	24VDC	1,2w	PLUG IN M8 3 PIN - IP65 - Gewin-deanschluss	50 000 000	12 ms	35 ms

MONTAGE



- 1 Nicht benutzt
- 3 0V (Umkehr der Polarität)
- 4 +24V



- Braun 1 nicht benutzt
- Blau 3 0V
- Schwarz 4 +24V