

# GRIP 30 EV CS

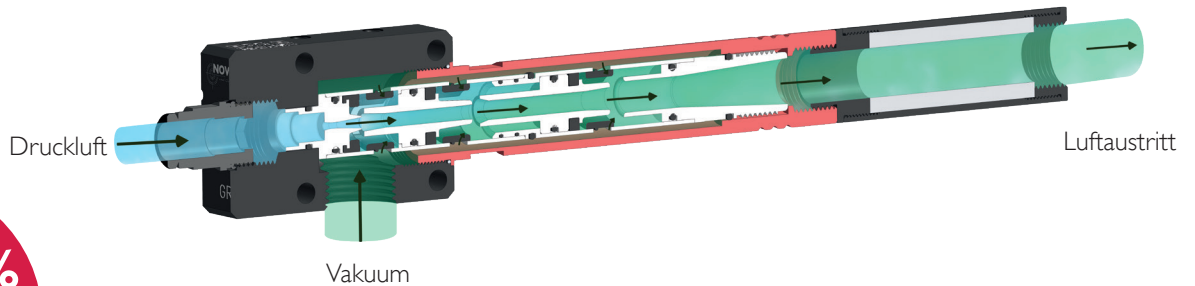
## TECHNISCHE DATEN

### EJEKTOREN

### SERIE GRIP



#### PRINZIPSCHEMA



Absaugung  
 BIS ZU  
**90%**  
 VAKUUM

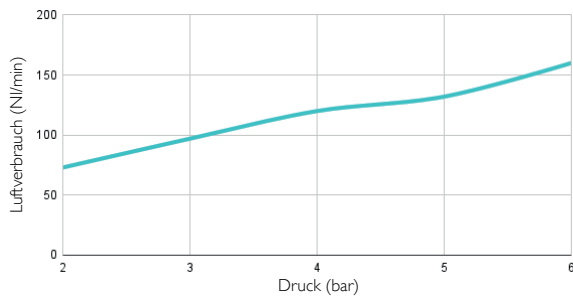
#### TECHNISCHE INFORMATIONEN\*

VORTEIL DER ANWENDUNG EINES EJEKTORS GRIP 30 EV CS*	Druck (bar)	Luftverbrauch (NI/mn)	Geräuschpegel (dB)	Vakuumniveau (%)	Absaugung (NI/min)
	6	160	82	90	290

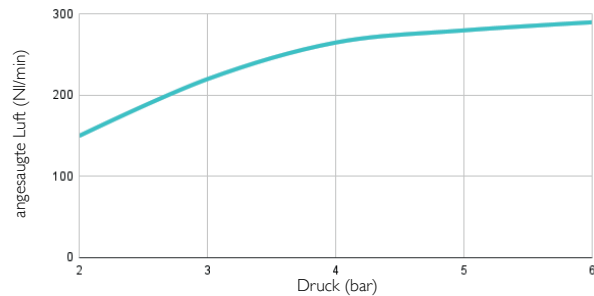
#### SPEZIFIZIERUNG DES EJEKTORS GRIP 30 EV CS

- Anschluss : G3/8" IG • Gewicht : 540 g • Max.Vervendungstemperatur : 60°C
- Max.Betriebsdruck : 7 bar • Material : Aluminium, standard-O-Ring aus Nitril

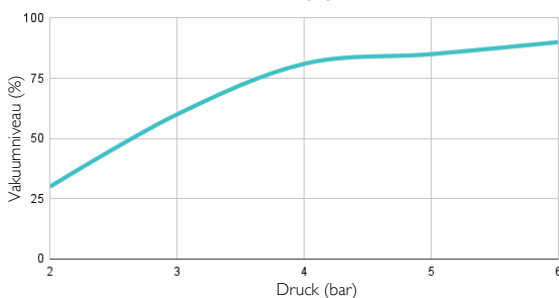
LUFTVERBRAUCH JE NACH DRUCK



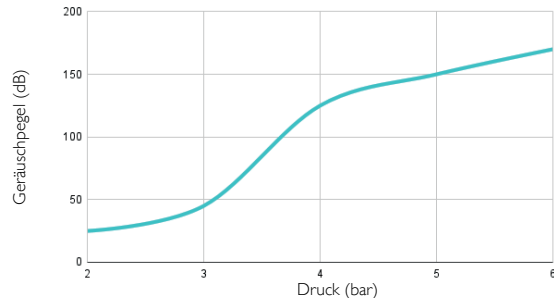
ANGESAUGTE LUFT JE NACH DRUCK



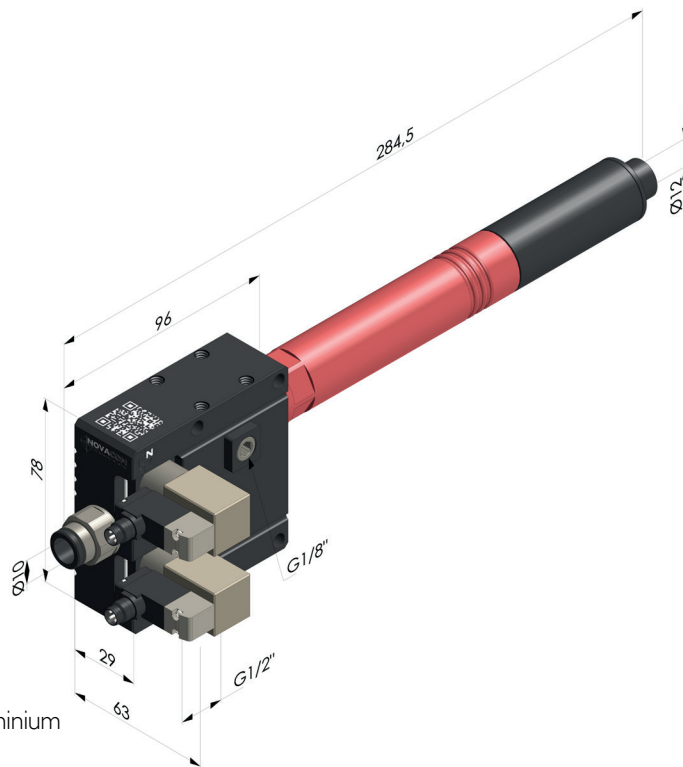
VAKUUMNIVEAU (%) JE NACH DRUCK



GERÄUSCHPEGEL

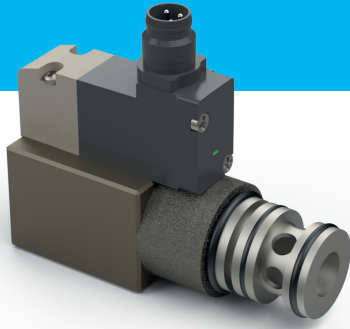


\* HINWEIS: Um die optimale Leistung zu erzielen, empfehlen wir den Grip mit einem Schlauch Ø8 mm zu verbinden.

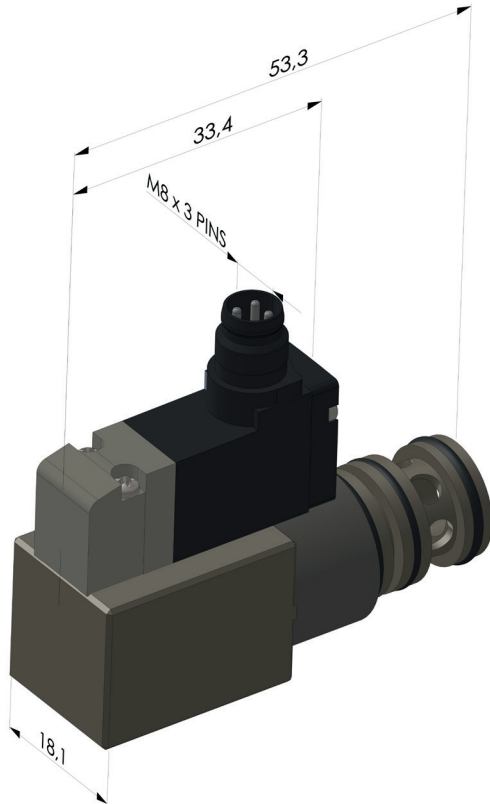


**GRIP 30 EV CS** ■ Aluminium

# MAGNETVENTIL TECHNISCHE DATEN

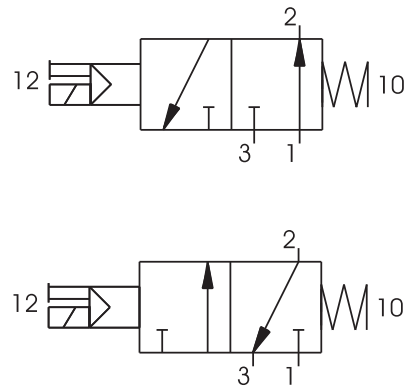


## ZEICHNUNG



**Korp** : Messing  
**Kontroller** : Technopolymer  
**Rollen** : Aluminium  
**O-Ring** : Nitril  
**Kolben** : Aluminium  
**Feder** : Federstahl

## ELEKTRISCHES SCHEMA



## TECHNISCHE INFORMATIONEN

ARTIKELNR	FLUSS	MAX. DRUCK	EINSATZTEMPERATUR	DURCHFLUSS BEI 5 BAR MIT	GEWICHT (G)	VERFÜGBARE	VERBINDUNGSTYP	ZYKLUSANZAHL	REAKTIONSZEIT	
									BEIM INSCHALTEN	BEIM AUSSCHALTEN
CLIM EV 1/4	Gefilterte und geölte Luft	7	-10 bis +60 °C	700	18	24VDC	PLUG IN M8 3 PIN - IP65 - Gewindeanschluss	50 000 000	12 ms	35 ms