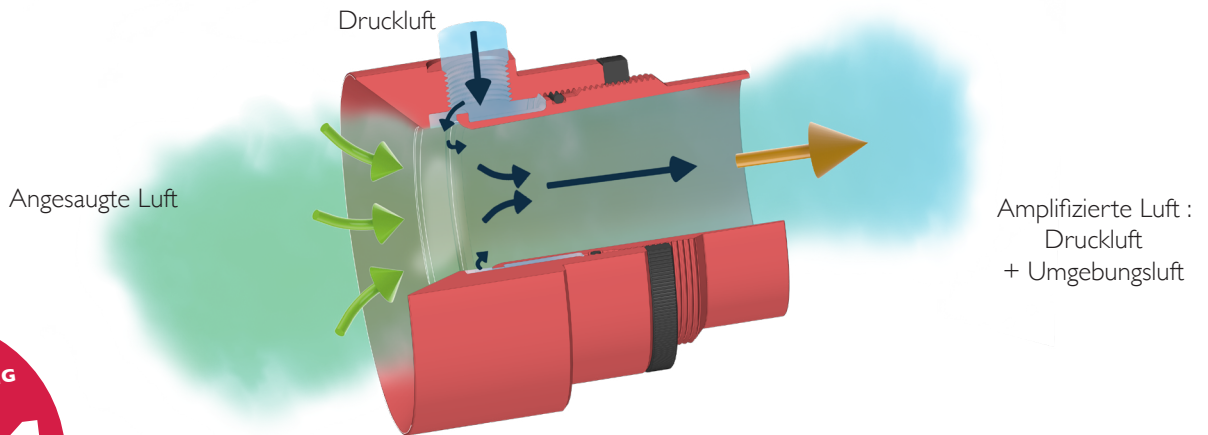


AA 025

TECHNISCHE DATEN LUFTVERSTÄRKER



PRINZIPSCHEMA



TECHNISCHE INFORMATIONEN*

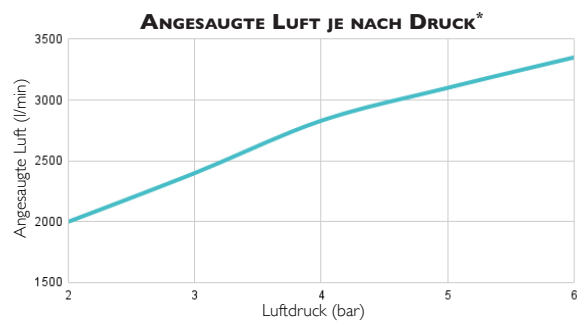
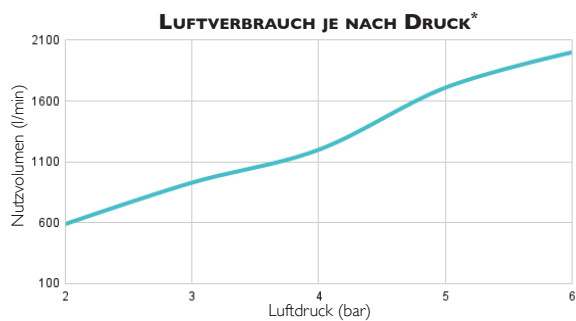
LUFTVERSTÄRKUNG
BIS ZU
15/1

VORTEIL EINER ANWENDUNG EINES LUFTVERSTÄRKERS AA 025*

Druck (bar)	Luftverbrauch (l/min)	Geräuschpegel(dB)	Angesaugte Umgebungsluft (l/min)	Amplifizierte angesaugte Luft (l/min)
6	2000	90	3350	28670

SPEZIFIZIERUNG DES LUFTVERSTÄRKERS AA 025*

- Anschluss : 2x G3/8" IG • Durchmesser : 57mm • Gewicht : Aluminium : 550g / Edelstahl 316 L : 1615g
- Max.Verwendungstemperatur : Aluminium : 150°C / Edelstahl 316 L : 450°C • Max.Betriebsdruck : 10 bar



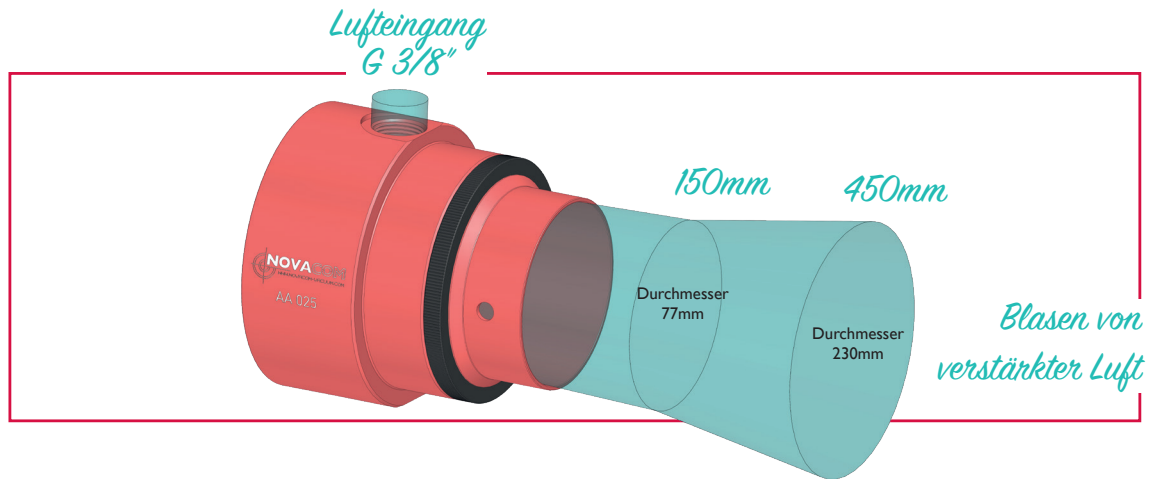
HINWEIS: Die Messungen in diesem Datenblatt wurden im Labor in einer streng kontrollierten Umgebung durchgeführt. Es ist wichtig zu beachten, dass die Bedingungen in einer realen Industrieumgebung abweichen können und dass der instabile Druck eines industriellen Kompressors zu anderen Werten als den im Labor ermittelten führen könnte. Diese Daten dienen nur zu Informationszwecken.

Um die optimale Leistung der Blasdüse zu erzielen, empfehlen wir einen Schlauch mit einem Innendurchmesser von mindestens 8 mm.

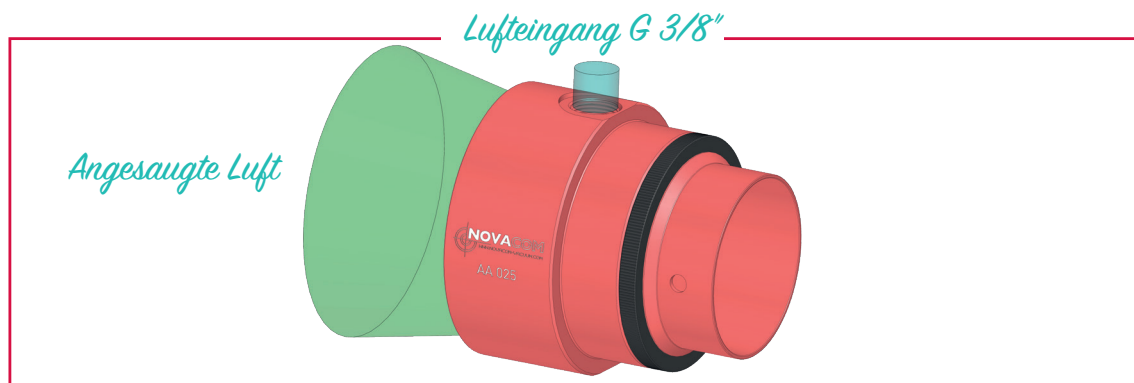
Der Wert der verstärkten Luft nutzt das Boyle-Mariotte-Gesetz. Unter Druck stehende Luft besitzt ein geringeres Luftvolumen als entspannte Luft und wird durch die Formel: $P_1 \times V_1 = P_2 \times V_2$. In unserem Fall ist $V_1 =$ verbrauchte Luft + angesaugte Luft.

VERSCHIEDENE ANWENDUNGEN DES LUFTVERSTÄRKERS

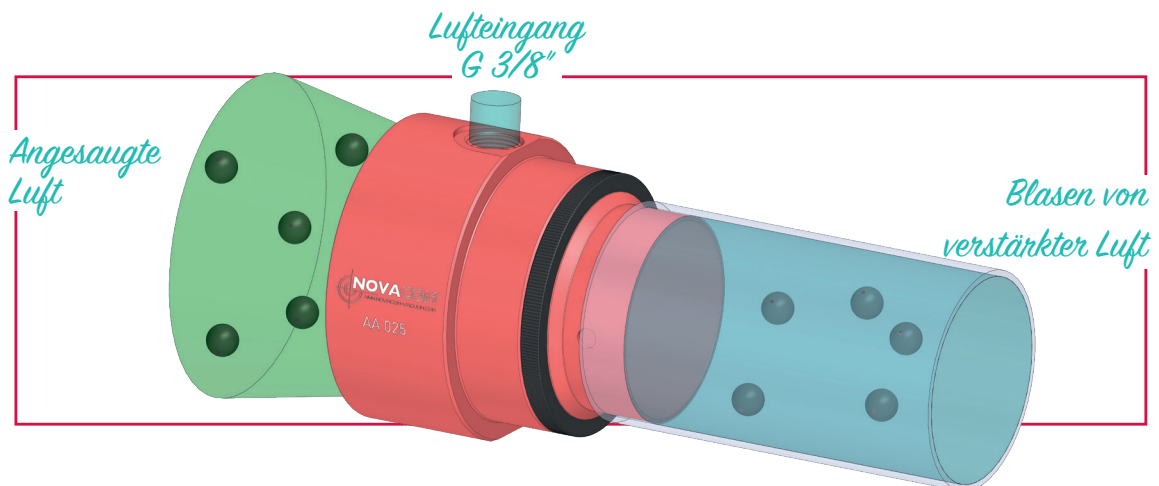
LUFTDÜSEN



LUFTABZUG



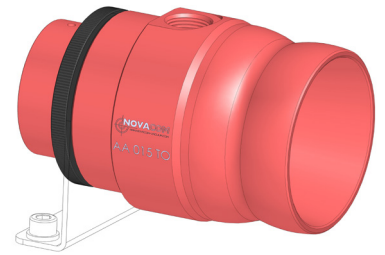
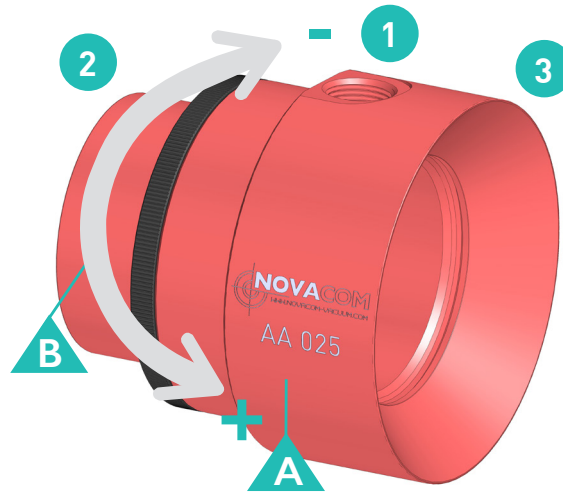
ABSAUGUNG FÜR TRANSPORT



LUFTVERSTÄRKERSEINSTELLUNG

SCHRITT: für eine Einstellung im Werk

- A** Kontermutter abschrauben **1**
- B** Schrauben Sie die Gegendüse an **2** in dem Korp und **3** schrauben Sie die Gegendüse ab **2** ungefähr von 1/8 Tour. Wenn die gewünschte Einstellung erreicht ist, schrauben Sie die Gegenmutter an **1**



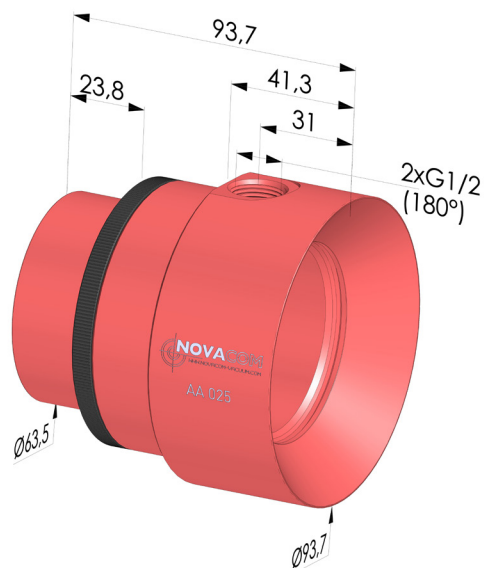
- 1** Kontermutter AA 025 CONTRE ECROU
- 2** Gegendüse AA 025 CON/BUSE
- 3** Korp AA 025 CORPS

HINWEIS

Verwenden Sie bei diesem Produkt am besten keine Winkelverschraubungen für die Druckluftzufuhr, da es sonst zu Leistungsverlusten kommen kann.



MASSEN



AA 025 ■ Eloxiertes Aluminium

AA 025 ACI ■ Edelstahl 316 L

Die Werte werden in Millimetern angegeben